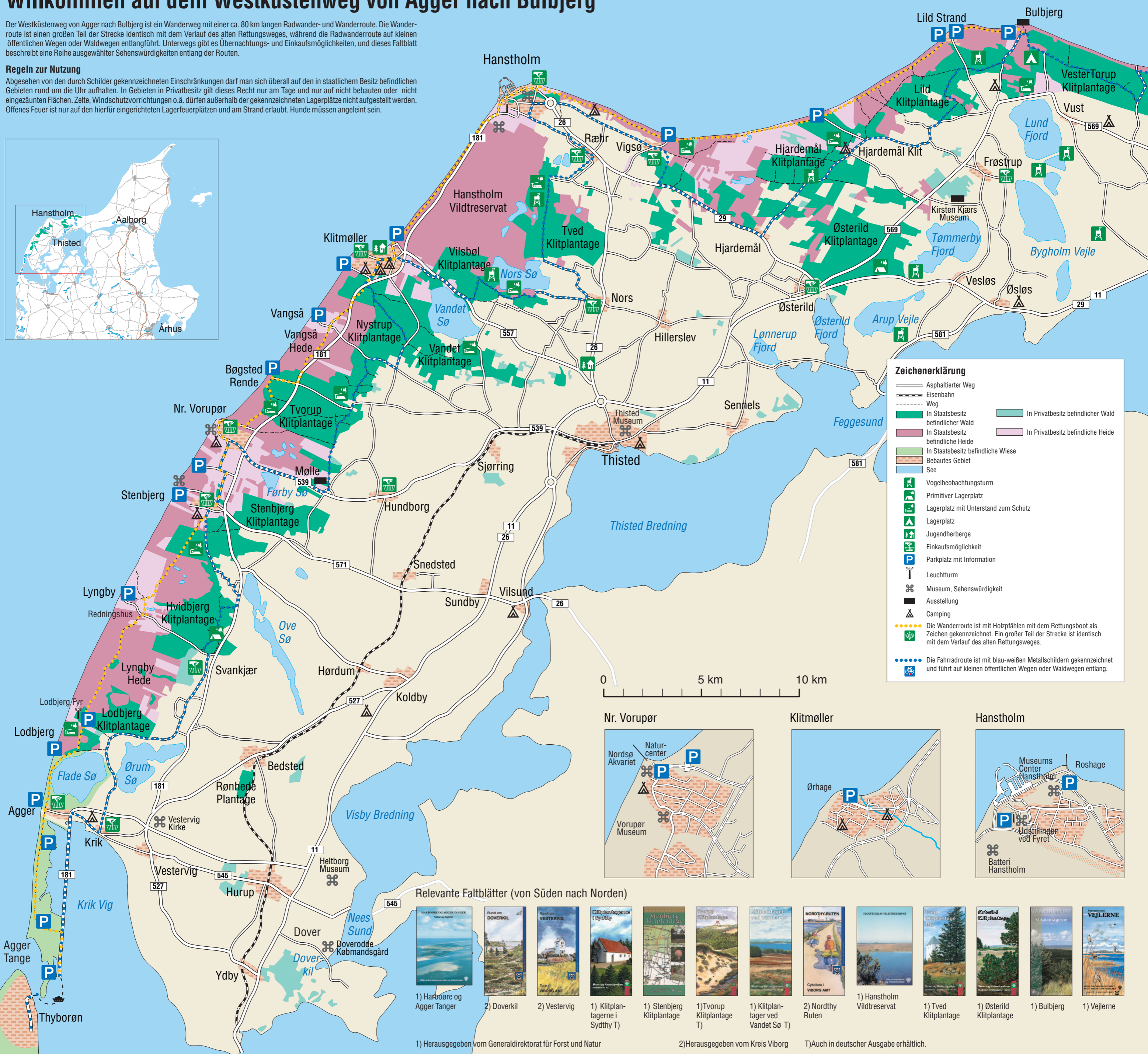


Willkommen auf dem Westküstenweg von Agger nach Bulbjerg

Der Westküstenweg von Agger nach Bulbjerg ist ein Wanderweg mit einer ca. 80 km langen Radwander- und Wanderroute. Die Wanderroute ist einen großen Teil der Strecke identisch mit dem Verlauf des alten Rettungsweges, während die Radwanderroute auf kleinen öffentlichen Wegen oder Waldwegen entlangführt. Unterwegs gibt es Übernachtungs- und Einkaufsmöglichkeiten, und dieses Falblatt beschreibt eine Reihe ausgewählter Sehenswürdigkeiten entlang der Routen.

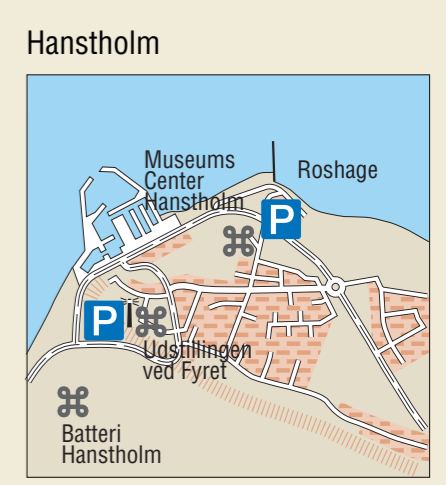
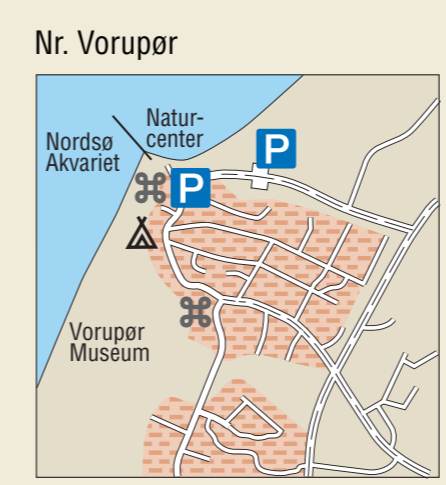
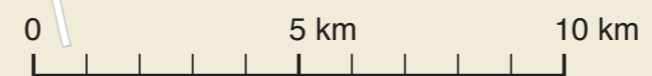
Regeln zur Nutzung

Abgesehen von den durch Schilder gekennzeichneten Einschränkungen darf man sich überall auf den in staatlichem Besitz befindlichen Gebieten rund um die Uhr aufhalten. In Gebieten in Privatbesitz gilt dieses Recht nur am Tage und nur auf nicht bebauten oder nicht eingezäunten Flächen. Zelte, Windschutzvorrichtungen o.ä. dürfen außerhalb der gekennzeichneten Lagerplätze nicht aufgestellt werden. Offenes Feuer ist nur auf den hierfür eingerichteten Lagerfeuerplätzen und am Strand erlaubt. Hunde müssen angeleint sein.

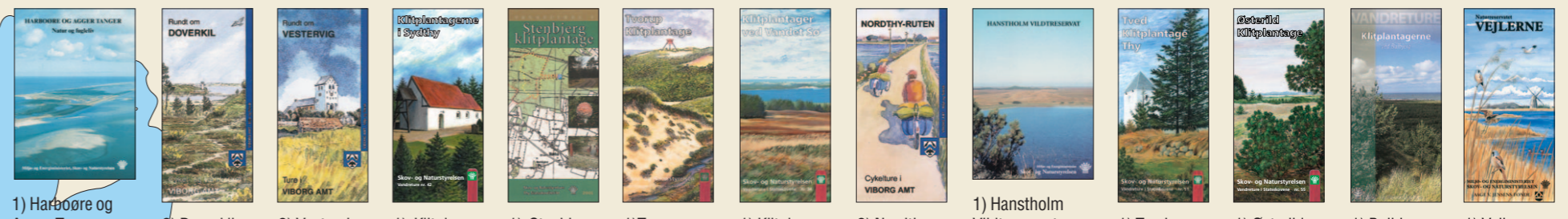


Zeichenerklärung

	Asphaltierter Weg		In Privatbesitz befindlicher Wald
	Eisenbahn		In Staatsbesitz befindliche Heide
	Weg		In Staatsbesitz befindliche Wiese
	In Staatsbesitz befindlicher Wald		Bebautes Gebiet
	In Staatsbesitz befindliche Heide		See
	In Staatsbesitz befindliche Wiese		Vogelbeobachtungsturm
	Bebautes Gebiet		Primitiver Lagerplatz
	See		Lagerplatz mit Unterstand zum Schutz
	Vogelbeobachtungsturm		Lagerplatz
	Primitiver Lagerplatz		Jugendherberge
	Lagerplatz mit Unterstand zum Schutz		Einkaufsmöglichkeit
	Lagerplatz		Parkplatz mit Information
	Jugendherberge		Leuchtturm
	Einkaufsmöglichkeit		Museum, Sehenswürdigkeit
	Parkplatz mit Information		Ausstellung
	Leuchtturm		Camping
	Museum, Sehenswürdigkeit		Die Wanderroute ist mit Holzpfählen mit dem Rettungsboot als Zeichen gekennzeichnet. Ein großer Teil der Strecke ist identisch mit dem Verlauf des alten Rettungsweges.
	Ausstellung		Die Fahrradrouten sind mit blau-weißen Metallschildern gekennzeichnet und führt auf kleinen öffentlichen Wegen oder Waldwegen entlang.
	Camping		



Relevante Faltblätter (von Süden nach Norden)



- 1) Harbøre og Agger Tanger
- 2) Doverkil
- 2) Vestervig
- 1) Klitplantagerne i Sydthy T)
- 1) Stenbjerg Klitplantage
- 1) Tvorup Klitplantage T)
- 1) Klitplantager ved Vandet Sø T)
- 2) Nordthy Ruten
- 1) Hanstholm Vildtreservat
- 1) Tved Klitplantage
- 1) Østerild Klitplantage
- 1) Bulbjerg
- 1) Vejlerne

1) Herausgegeben vom Generaldirektorat for Forst og Natur 2)Herausgegeben vom Kreis Viborg T)Auch in deutscher Ausgabe erhältlich.